

Ek A. RSL Yönetiminde Markaların İzleyeceği Strateji

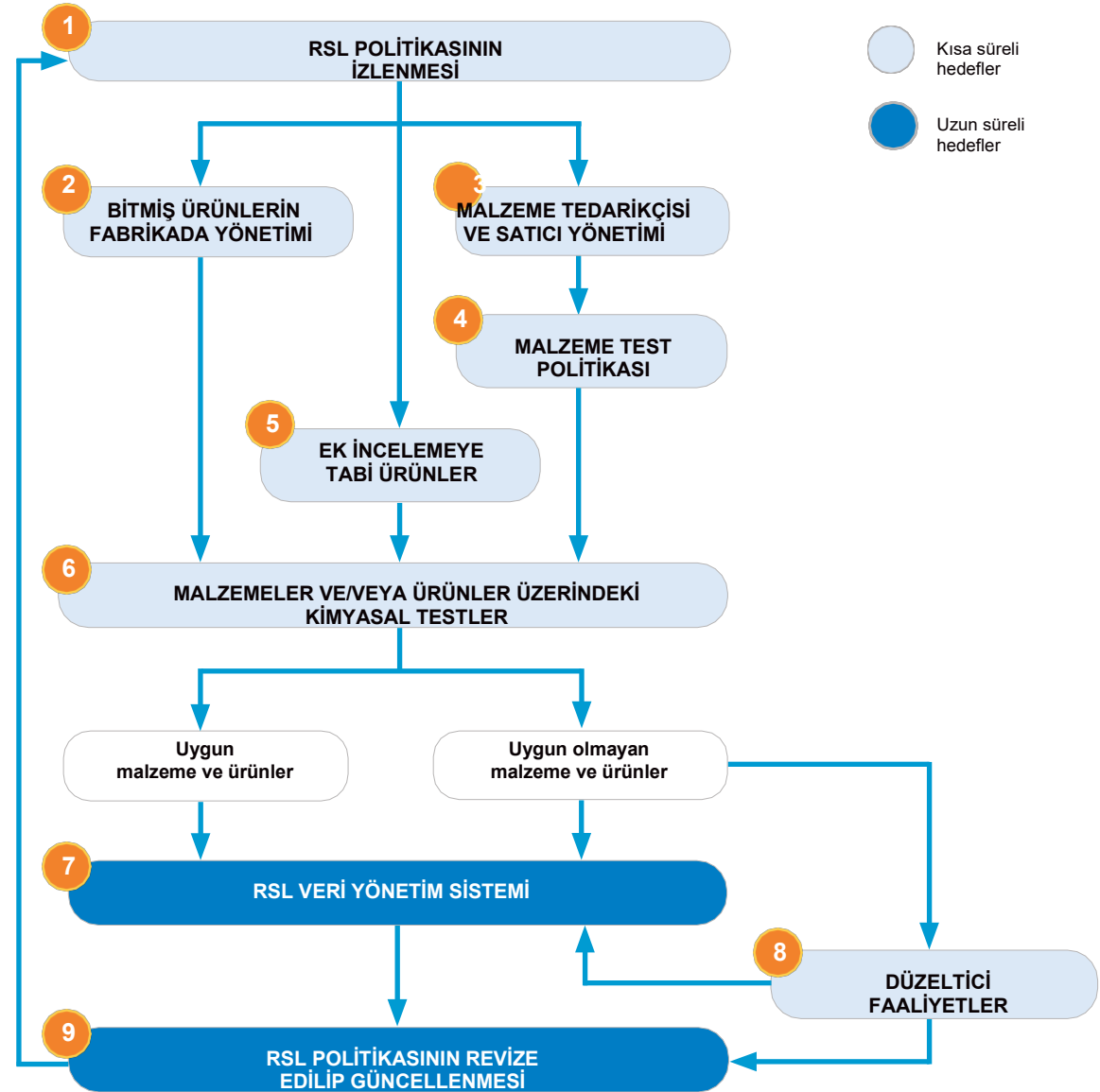
Ek A'da sağlıklı RSL uyum programlarına başlayan markalara yönelik bir yol çizilmektedir. Şekil 3'te ise her bir adım gösterilmekte ve program yönetimine ilişkin en iyi uygulamalar metin içinde açıklanmaktadır. AFIRM, markaların, RSL gerekliliklerine uyumu satın alma sürecine dâhil etmelerini ve böylece bunun tedarik kararlarının ayrılmaz bir parçası olmasını şiddetle tavsiye eder.

1 RSL Politikasının İzlenmesi

AFIRM RSL, uyum sağlama yolculuğuna başlayan markalar için iyi bir başlangıç noktasıdır. Ancak bu, tek politika değildir ve bir markanın ürün yelpazesini uygun şekilde kapsayan bir politika benimsemesi önemlidir.

Yolculuğun başında, RSL riskini en aza indirmek için genel yönetim stratejinizi tanımlayın ve kısa ve uzun süreli hedefleri belirleyin. Bu hedeflerin örnekleri, bir sonraki sayfada özetlenmiştir.

Şekil 3. Sağlıklı Bir RSL Politikasının Uygulanması



Kısa süreli hedeflere örnekler:

- RSL riskinin malzemelere göre belirlenmesi (Bkz. Bölüm 3 ile Ek B ve Ek D)
- RSL risk kontrolü stratejisinin belirlenmesi
- RSL risk yönetiminin güçlendirilmesi için izleme raporunun/sisteminin oluşturulması
- Tüm RSL test sonuçlarının aylık olarak yönetime raporlanması

Uzun süreli hedeflere örnekler:

- Fabrika ve satıcıların sağlayacağı uyumu izlemeye yönelik (karne gibi) bir değerlendirme sisteminin oluşturulması
- Değerlendirme sonucunun ileride kaynak bulmak için verilecek kararlarda kullanılması
- RSL veri tabanının satıcılarla paylaşılması

2 Bitmiş Ürünlerin Fabrikada Yönetimi

Fabrikanızın bulunduğu yerleri tespit ederek aşağıdakileri içeren bir listeye sahip olduğunuzdan emin olun:

- Fabrika adı
- Yeri
- Fabrikada RSL konusunda irtibata geçilecek kişinin adı ve soyadı
- Fabrikadaki RSL proje ekibi – RSL'ye uyum konusundan sorumlu personel

3 Malzeme Tedarikçisi ve Satıcı Yönetimi

Satıcılardan kaynaklanan risk çok farklılık gösterebilir. İzleyeceğimiz RSL yönetim stratejinde, tedarikçilerin kısıtlanmış maddelerle ilgili küresel standartları anladığının ve taahhüt ettiğinin doğrulanması yer almalıdır. Dünya çapında tanınan satıcılar, bu bilgiye sahip olma eğilimindedir ve küresel olmayan satıcılar da kendi çabalarıyla bu bilgiye sahip olabilir. RSL'ye uyum konusu, analizler ve başarılı ve başarısız geçen testler ile ilgili tedarikçi ve ürün kayıtlarını da göz önünde bulundurun.

Satıcılardan kaynaklanan riski en aza indirmek için yönetim stratejinizi geliştirin:

- Satıcıları RSL riskine göre sınıflandırıyor musunuz?
- Yüksek riskli ve düşük riskli satıcıları nasıl tanımlıyorsunuz?
- Yeni satıcıların RSL gerekliliklerini anlamasını ve karşılmasını nasıl sağlıyorsunuz?

4 Malzeme Test Politikası

Bitmiş ürünleri satın aldığınız fabrikaların kullandığı malzeme tedarikçilerinin ve tedarik ettikleri malzemelerin listesini çıkarın. Bu malzemelerden herhangi birinin artan bir risk oluşturup oluşturmadığını belirleyin. Örneğin:

- Yüksek riskli malzemeler arasında deri, sentetik deri, TPU, metal, enjeksiyon, mürekkep ve boya sayılabilir.
- Yüksek riskli boyalar arasında ise floresan renkler, siyah renkli ürünler veya metalik kaplamalı ürünler yer alabilir.
- Cilde doğrudan temas eden eşyalar da yüksek riskli olarak sınıflandırılabilir.

5 Ek İncelemeye Tabi Ürünler

Yüksek hacimli ürünleriniz, çocuklara yönelik ürünleriniz veya cilde doğrudan temas eden ürünleriniz olabilir.

Bu ürünler üzerinde ek testlerin gerçekleştirilmesi hakkında daha fazla bilgi edinmek için Ek B, Şekil 7'ye bakın.

6 Malzemeler ve/veya Ürünler Üzerindeki Kimyasal Testler

RSL'yi yönetmenin en iyi yolu, ürün kimyası hakkında derinlemesine bilgi sahibi olan personel çalıştırmaktır. Satıcıların kullandığı proses ve kimyasalları öğrenmek, ürün kimyasını anlamak açısından önemli bir faktördür. Bu, malzemelerin SDS'lerini (güvenlik bilgi formlarını) inceleyerek veya tedarikçilerle konuşarak ve fabrikalarını ziyaret ederek gerçekleştirilebilir (SDS'lerle ilgili örnekler ve açıklama için Ek H'ye bakın).

Kimyasal testler, ürün kimyasını daha iyi anlamayı sağlayan bir diğer araçtır. Üretim sırasında ortaya çıkabilecek ek RSL risklerini belirlemek için üretim prosesinin kimyası hakkında kapsamlı bilgiye de ihtiyaç vardır.

Tüm testlerde, en yüksek riski oluşturan bileşenlere öncelik vermelidir (Bkz. Bölüm 3 ve Ek D). Gerekli durumlarda, bileşenlerin ve ürünlerin üzerinde kimyasal testlerin yapılması, üretim tarafındaki malzemelerin test edilmesine tercih edilir.

7 RSL Veri Yönetim Sistemi

AFIRM grubunun tanımladığı RSL testi, 12 ürün tipinde yaklaşık 300 kimyasalı kapsar. Tüm testler, tüm malzeme türleri için uygun değildir. Bununla birlikte test edilen analitlerin küçük bir alt kümesi olsa bile sonuçta markanız için büyük bir veri kümesi ortaya çıkacaktır.

Sağlıklı bir veri yönetim sistemi, markaların en gelişmiş düzeyde bir uyum programına sahip olması için gereklidir.

Bu tür bir sistem, markanın:

- Kendi tedarik zincirlerini ürün türleri açısından daha yakından değerlendirmesini,
- Güvenilir ve güvenilirmez tedarikçileri belirlemesini,
- Farklı malzemelerdeki yüksek önem arz eden analitleri tespit etmesini,
- Faaliyetlerini uygun bir şekilde yürüttüğünü ilgili yasama organlarına kanıtlamasını,
- Sorunların çözümlerini ve düzeltici faaliyetleri etkin bir şekilde takip etmesini ve
- Satıcılara ve tedarikçilere karşı şeffaf olmasını sağlar.

8 Düzeltici Faaliyet

Tüm riskleri ortadan kaldırmak istesek de bazı bileşenlerde sorunların yaşanacağını farkındayız. Her sorunun neden(ler)i, çok sayıda ve farklı olabilir. RSL ihlalleriyle ilgili riskin en iyi şekilde nasıl azaltılacağını belirlemek için kök neden analizi yapılmalıdır. İleride başvurmak ve marka müşterilerine sunmak üzere bu bilgileri kaydetmek ve saklamak amacıyla yararlı bir sorun çözme formu için Ek C'ye bakın.

Uyumsuzluk sorunları için en iyi sonucu verecek düzeltici faaliyet planını tasarlayın. Hemen yapılması gereken önemli şeyler şunlardır:

- Uygun olmayan malzemenin/ürünün üretiminin tamamen durdurulması
- Sorunun kapsamını ve uygun olmayan malzemenin mevcut konumunun değerlendirilmesi
- Satıcı/tedarikçi ile birlikte çalışarak uygun olmayan malzemeyi göndermemelerinin sağlanması

Takip amaçlı faaliyetler arasında şunlar sayılabilir:

- Sorunun kök nedeninin anlaşılması
- Sorunun tekrar ortaya çıkmamasını sağlayacak sistemlerin devreye sokulması
- Sorunla ilgili olarak satıcının/tedarikçinin daha fazla izlenmesi

9 RSL Politikasının Güncellenip Revize Edilmesi

Dünya genelindeki mevzuat sürekli değişiyor. Politikanızı her yıl gözden geçirmeniz bu açıdan önemli. Örneğin AFIRM, AFIRM RSL'yi her yıl Ocak ayında güncellemektedir. Önceki yıllarda yapılan testlerde elde edilen veriler, politikada yapılacak güncellemeler için kullanılabilir. Odak noktasını, tedarik zincirinizdeki daha düşük riskli malzemelerden tedarik zincirinizin politikayı karşılamakta zorlandığı malzemelere kaydırmak örnek olarak verilebilir.