

3. 风险在何处？

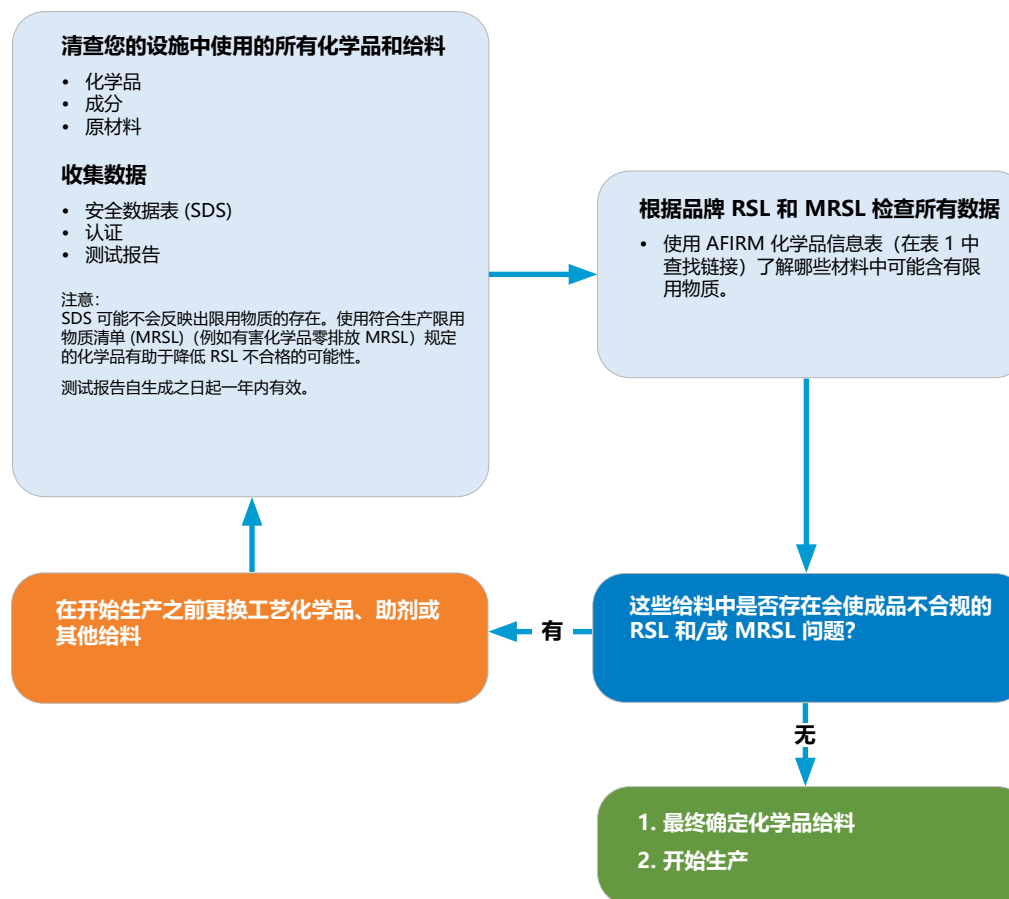
在服装及鞋袜供应链中，有几种类型的纤维和材料更有可能包含限用物质。许多品牌在装运产品之前要对产品进行测试，以确保运输中未包含不符合其 RSL 规定的物品。（如需有关测试的详细信息，请参阅本工具包的第 5 部分，有关模型测试程序，请参阅附录 B。）

了解化学品的危险性

AFIRM RSL 包括一张风险表，表中列出了在服装、鞋袜、某些配饰和装备的生产过程中常用材料可能包含的物质。这对于了解供应链中化学品的危险性是一个良好的开端。

图 1 中的流程图可以帮助供应商审查生产方法，确保其满足品牌 RSL 的要求。

图 1. 了解化学品的危险性



AFIRM 化学品信息表

自 2017 年起, AFIRM 工作组发布了一系列化学品信息表。

下一页的表 1 中提供了这些发行资料的四种语言版本。


这些文档是 AFIRM RSL 中物质 (或物质分类) 的单一参考点。

表格中提供了有关供应链中哪些环节使用这些物质的简要背景、限用这些物质的原因, 以及采购合规材料或安全替代品的指南。

读者不应仅依赖这些文档来解决具体问题。所有问题均应针对产品具有争议的特定品牌。

凡因使用或依赖这些文档内容而产生的任何后果, AFIRM 均不承担责任。

<https://www.afirm-group.com/chemical-information-sheets/>



化学品信息表
第 2.0 版 | 2021 年 3 月

乙醛苯和 2-苯基-2-丙醇

名称	CAS 编号	限制
乙醛苯, 甲基苯基酮, 苯乙酮 2-苯基-2-丙醇, 2-苯基乙酮, 2-苯基丙酮	107-94-2 107-94-2	乙醛苯 2-苯基-2-丙醇
可能的来源		<ul style="list-style-type: none"> 通过过氧化物再氧化为交联引发剂制备的乙烯-醋酸乙烯酯 (EVA) 泡沫 芳香剂、溶剂和清洗剂

乙醛苯和 2-苯基-2-丙醇是潜在的副产物, 当使用特定的过氧化物引发剂时, 可能出现在乙烯-醋酸乙烯酯 (EVA) 泡沫中。

在供应链中的使用

乙醛苯和 2-苯基-2-丙醇在供应链中直接使用的情况很少, 当将名称为“过氧化物二异丙基” (DCP) 的过氧化物引发剂用于乙烯-醋酸乙烯酯 (EVA) 泡沫制备时, 这两种化学品为副产物。DCP 通过产生过氧化物自由基引发 EVA 泡沫中的交联反应。而乙醛苯和 2-苯基-2-丙醇一旦关闭即成为自由基的潜在终点。

乙醛苯和 2-苯基-2-丙醇限用原因

- 目前, 在成品中没有关于上述化学品的法律规定, 但多个品牌的 RSL 和 AFIRM RSL 将其列为限用化学品。
- 德国联邦风险评估研究所 (BfR) 对乙醛苯和 2-苯基-2-丙醇的评论如下: 2-苯基-2-丙醇有可能引起过敏反应。德国联邦实验室对上述化学物质在相关产品中浓度过高的情况提出投诉。
- 乙醛苯具有微臭或果香的刺激性气味, 气味阈值为约 0.01 毫克/立方米 (mg/m³)。¹
- 由于这种气味引起一些法规机构的关注, AFIRM 在总则中禁止乙醛苯和 2-苯基-2-丙醇列为限用化学品。¹
- 乙醛苯被分类为: 急性毒性 4 H302 和眼部刺激 2 - H319。
- 2-苯基-2-丙醇被分类为: 目前无分类。

从您的供应商采购合规材料

- 请联系您的供应商并告知需要制造的材料应符合现行 AFIRM RSL 中的限值要求。¹
- 要求供应商提交材料合规性确认或来自第三方实验室的测试报告。
- 收到材料后, 请考虑进行基于风险的测试, 以确保符合现行 AFIRM RSL 中的限值要求。
- 要特别留意使用 DCP 作为交联剂制备的 EVA 泡沫物, 因为其中可能含有一定量的乙醛苯和 2-苯基-2-丙醇。要确保所制备的材料中乙醛苯和 2-苯基-2-丙醇的含量尽可能低。最佳途径是与您的材料供应商进行沟通和讨论问题。

1

表 1 AFIRM 化学品信息表

物质	语言	物质	语言
乙酰苯和 2-苯基-2-丙醇		金属 - 可萃取	
烷基酚聚氧乙烯醚 (APEO)		金属 - 六价铬	
烷基酚 (AP)		金属 - 镍释放	
偶氮胺类和芳胺盐		单体 (苯乙烯和氯乙烯)	
双酚		亚硝胺	
二丁基羟基甲苯 (BHT)		有机锡化合物	
氯化石蜡 (SCCP MCCP)		邻苯基苯酚 (OPP)	
氯酚		臭氧消耗物质	
氯化苯和甲苯		全氟和多氟化学品	
富马酸二甲酯 (DMFu)		农用杀虫剂	
染料 - 酸性、碱性、直接、溶剂		邻苯二甲酸酯	
染料 - 分散性		多环芳烃 (PAH)	
阻燃剂		喹啉	
氟化温室气体		溶剂/残留物	
甲醛		UV 吸收剂/稳定剂	
金属 - 总量		挥发性有机化合物 (VOC)	