



制定一套工厂化学物质 管理体制

Kitty Man
Levi Strauss & Co.



LEVI STRAUSS & CO.



TESCO



HUGO BOSS



Phylmar Group

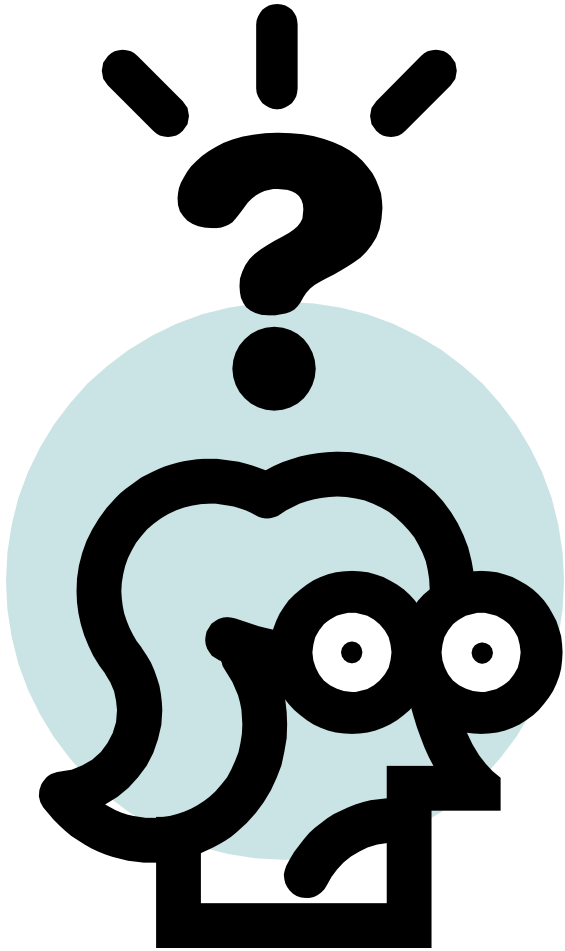
Environmental
Health & Safety
Social Responsibility

s.Oliver

Timberland 

当你收到《限用物质清单》 (RSL)时,

你承诺遵守《限用物质清单》的要求,但你真的理解该目录的意思吗?你是否感到有些混乱,不知该采取何种措施?



2





你是否感到情况不受你的控制？

- 新的要求让你负担过重？
- 不同的品牌要求你使用不同的《限用物质清单》？
- 众多的原材料和化学品供应商使你眼花缭乱？



3



HUGO BOSS



Phylmar Group

Environmental
Health & Safety
Social Responsibility

s.Oliver



为什么会产生混乱的局面？



- 人员行为
- 原材料管理
- 化学品管理
- 生产工艺

你需要制定一套有效的工厂RSL
管理体制



4



HUGO BOSS



Phylmar Group

Environmental
Health & Safety
Social Responsibility

s.Oliver

Timberland 

AG

AFIRM GROUP

Apparel & Footwear International RSL Management Working Group

"To reduce the use and impact
of harmful substances in the apparel
and footwear supply chain."

[info@afirm-group.com]

AG

AFIRM GROUP

[[2010 AFIRM RSL Seminar](#)]

[[Previous RSL Seminars](#)]

[[FAQ](#)]

[[RSL Seminar Agenda](#)]

[[Supplier RSL Implementation Toolkit](#)]

[[REACH Information for Suppliers](#)]

[[Objectives](#)]

[[Companies](#)]

adidas
GROUP

C&A

GAP

H&M

服装与鞋类限用物质清单国际管理工作小组 (AFIRM Group)

AFIRM的使命

减少服装及鞋类产品供应链中有害物质的使用和影响。

AFIRM简介

服装与鞋类限用物质清单国际管理工作小组 (AFIRM Group) 是公认的全球性精英组织, 旨在为服装及鞋类产品供应链提供实施可持续、自我管制性的限用物质清单所需的资源。处于供应链上的工厂和公司遵守《限用物质清单》和化学物质安全规定, 消费者和工人的健康更不受有害物质的影响, 同时对环境也有益。这增加了消费者的信心, 也提升了公众对于服装及鞋类产品公司的认知。

有关RSL的更多资料, 参见网站www.afirm-group.com

AG
AFIRM GROUP

adidas
GROUP

GAP

H&M

HUGO BOSS

LEVI STRAUSS & CO.

new balance



PUMA

TESCO

5

C&A

Phylmar Group

Environmental
Health & Safety
Social Responsibility

5s.Oliver

Timberland

AFIRM资料目录



**RSL
管理体制**

1. 导言
2. 限用物质清单(RSL)
3. 危害
4. 对供应链进行RSL教育
5. RSL检测
6. RSL实施
7. 各品牌的RSL链接
8. 附件

www.afirm-group.com



HUGO BOSS

LEVI STRAUSS & CO.



Phylmar Group

Environmental
Health & Safety
Social Responsibility



TESCO

s.Oliver

Timberland 

潜在失效模式

人员行为

原材料管理
化学品管理
生产工艺

人员行为失效:

1. 误会
2. 误解
3. 沟通不足
4. 缺乏责任感



充分理解《限用物质清单》

阅读并了解《限用物质清单》及资料包！！！！

- 物质
- 限制
- 测试

参考资料:

第一章: 导言

第二章: 限用物质清单

人员行为



LEVI STRAUSS & CO.



TESCO

8



HUGO BOSS



Phylmar Group

Environmental
Health & Safety
Social Responsibility

s.Oliver

Timberland

RSL知识的普及和交流

所有员工, 尤其是:

- 材料/化学品采购员
- 生产经理
- 化学室经理
- 以及接触化学品的任何人员

参考资料:

第四章: 对供应链进行RSL教育

人员行为



LEVI STRAUSS & CO.



TESCO

9



HUGO BOSS



Phylmar Group

Environmental
Health & Safety
Social Responsibility

s.Oliver

Timberland

RSL知识的普及和交流

你的供应链:

- 原材料供应商
- 化学品供应商
- 转包商
- 包装材料供应商
- 其他供应商

必须确保双向交流！

人员行为



LEVI STRAUSS & CO.



TESCO



HUGO BOSS



Environmental
Health & Safety
Social Responsibility

s.Oliver



潜在失效模式

人员行为

原材料管理

化学品管理

生产工艺

原材料管理失效:

1. 购买含有限用物质的原材料
2. 材料使用不当
3. 发生污染



原材料管理

了解你购买的材料

- 材料类型
- 失效机率

原材料来源

- 著名供应商
- 街头小店

供应商提供保障

- 检测报告、生态标签、相关声明
- 最近日期、有效检测方法或类似资料

原材料管理

对原材料进行全面了解，将失效风险降至最低



LEVI STRAUSS & CO.



TESCO

12

HUGO BOSS



s.Oliver



原材料管理

了解各类材料的潜在失效机率并据此进行检测。

例如, 天然纤维

- 主要检测项目: 金属、偶氮染料等
- 补充检测: **PCP**

参考资料:

第三章: 危害

原材料管理



LEVI STRAUSS & CO.



TESCO



HUGO BOSS



Phylmar Group

Environmental
Health & Safety
Social Responsibility

s.Oliver

Timberland

RSL检测

- 按照客户的检测要求进行检测
- 主动对内部人员进行RSL知识普及, 并进行随机测试
- 要求原材料供应商提供检测报告

原材料管理

参考资料:

第五章:RSL检测



LEVI STRAUSS & CO.



TESCO



HUGO BOSS



Phylmar Group

Environmental
Health & Safety
Social Responsibility

s.Oliver

Timberland

潜在失效模式



人员行为

原材料管理

化学品管理

生产工艺

化学品管理失效:

1. 购买含有限用物质的化学品
2. 使用不当
3. 使用剂量不当
4. 发生污染

化学品管理

化学品包括：

- 染料和着色剂
- 印花油墨和粘合剂
- 清洁剂、固定剂、软化剂
- 用作特殊处理的化学品(防皱/易护理处理)
- 粘合剂和溶剂

化学品管理



LEVI STRAUSS & CO.



TESCO



HUGO BOSS



Phylmar Group

Environmental
Health & Safety
Social Responsibility

s.Oliver

Timberland

化学品管理

- 向化学品供应商提供客户的RSL并对其进行RSL教授
- 取得《材料安全数据单》(MSDS)
- 要求供应商提供相符性证明文件

如果化学品供应商对自己出售的产品都不了解，那么千万别购买他们的产品!!!

化学品管理



LEVI STRAUSS & CO.



TESCO



HUGO BOSS



Phylmar Group

Environmental
Health & Safety
Social Responsibility

s.Oliver

Timberland

化学品管理

化学品的价格并非挑选化学品的唯一要素

化学品	A	B
价格	\$50/kg	\$150/kg
每件服饰用量	25g	8g
每件服饰价格	\$1.25	\$1.20

化学品管理



18



HUGO BOSS



Phylmar Group

Environmental
Health & Safety
Social Responsibility

s.Oliver



化学品管理



内部化学品管理：

- 保证化学品的库存
- 将化学品容器贴上标签，并分隔开来
- 盖上所有容器，避免溢出和污染
- 对处理化学品的员工进行相关教育
- 研发制剂并保持

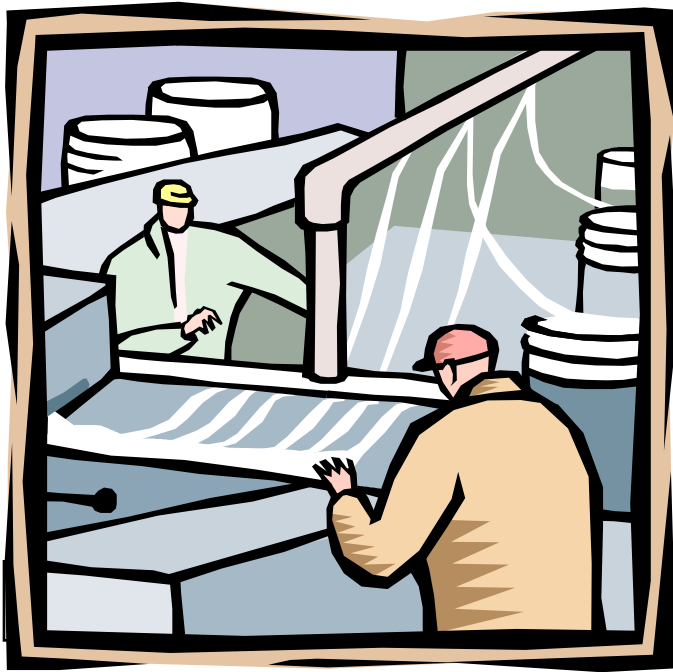
潜在失效模式



人员行为
原材料管理
化学品管理
生产工艺

生产工艺失效:

1. 不一致的工艺控制
2. 公式不当



生产工艺

- 对工人进行相关教育
- 将所有化学公式整理成书面文件
- 定期校准设备
- 正确使用化学品：
 - 染色、印花、表面处理
- 相关文件
 - 技术数据单(TDS)
 - 材料安全数据单(MSDS)



生产工艺

- 制作&干燥
 - 温度及持续时间
 - 检查烤箱温度

制作或干燥不当可引发RSL和物理性能等问题



LEVI STRAUSS & CO.



TESCO

22



HUGO BOSS



Phylmar Group

Environmental
Health & Safety
Social Responsibility

s.Oliver

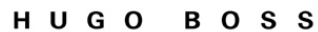
Timberland



如果发现产品含有某种限用物质，你应该采取什么样的措施？

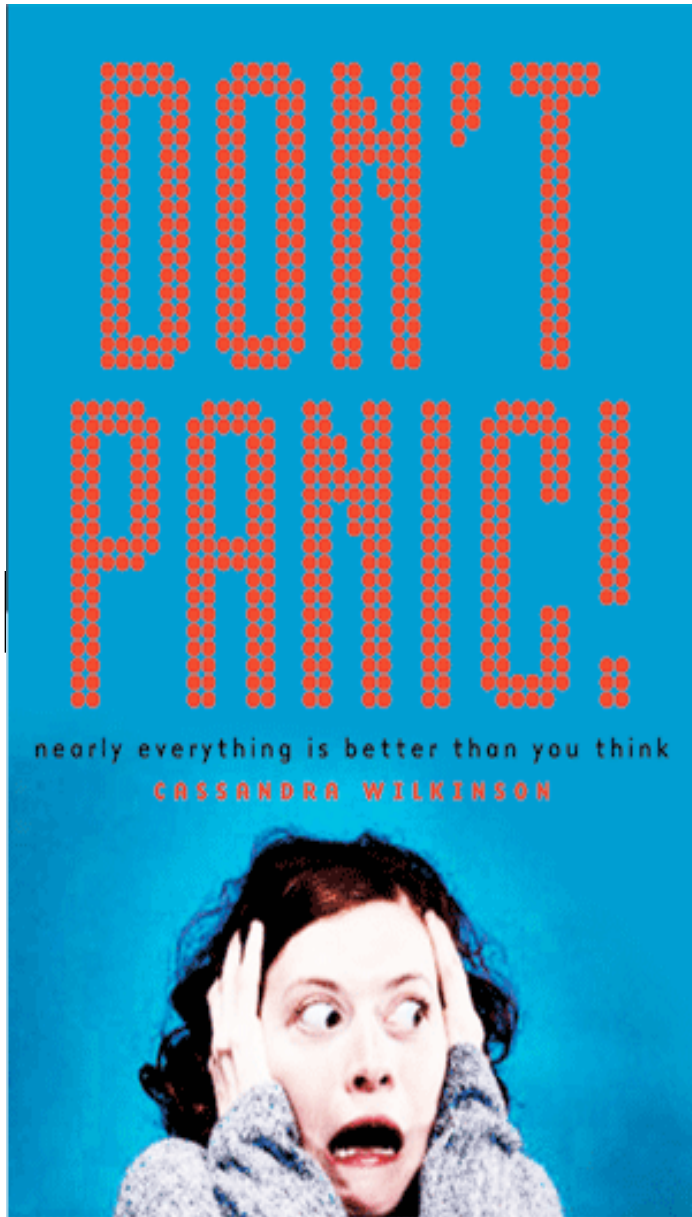


23



发现含有限用物质...

1. 首先不要惊慌！
2. 告知你的客户，并停止装运
3. 对原材料和化学品供应商进行调查
4. 追踪失效源
 - 原材料
 - 化学品
5. 对所有产品成分进行检测
6. 核实过程控制、TDC、MSDS



24



HUGO BOSS



Phylmar Group

Environmental
Health & Safety
Social Responsibility

s.Oliver

Timberland

成功的制造商

1. 了解限用物质有哪些
2. 建立内部RSL团队
3. 确保整个供应链的完全沟通和介入
4. 维持化学品库存清单
5. 制定化学公式或处方
6. 进行适当控制
7. 透明化



LEVI STRAUSS & CO.



TESCO

25



HUGO BOSS



Phylmar Group

Environmental
Health & Safety
Social Responsibility

s.Oliver

Timberland

参考资料:

第六章:RSL的实施